

# TRÉPIED SCANGRIP

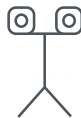
## Pour le montage fixe des lampes de travail

Le TRÉPIED SCANGRIP est indispensable pour utiliser les lampes de travail en mode stationnaire et ainsi éclairer une zone spécifique.

Le TRÉPIED SCANGRIP est réglable en hauteur, de 1,35 m à 3 m, pour plus de flexibilité. Lorsque la lampe est montée sur le trépied, elle peut être inclinée afin d'obtenir un angle de faisceau optimal.

La construction stable du TRÉPIED SCANGRIP le rend sûr même lorsqu'il est entièrement déployé. Il est équipé de points d'ancrage qui permettent une stabilité supplémentaire si le trépied est exposé à un vent fort ou se trouve sur une surface irrégulière. Pour augmenter la sécurité lors de l'utilisation, le câble de la lampe peut être fixé dans les clips de sécurité placés sur chaque pied.

Support double (03.5308) permettant de positionner deux lampes disponible.



### SPÉCIFICATIONS TECHNIQUES

6 kg  
Max load 10 kg



Embout de montage en acier soudé (filetage 10 mm)

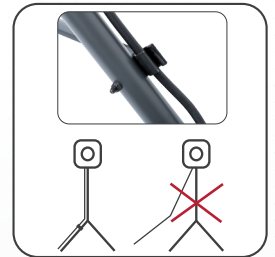
Acier peint par poudrage



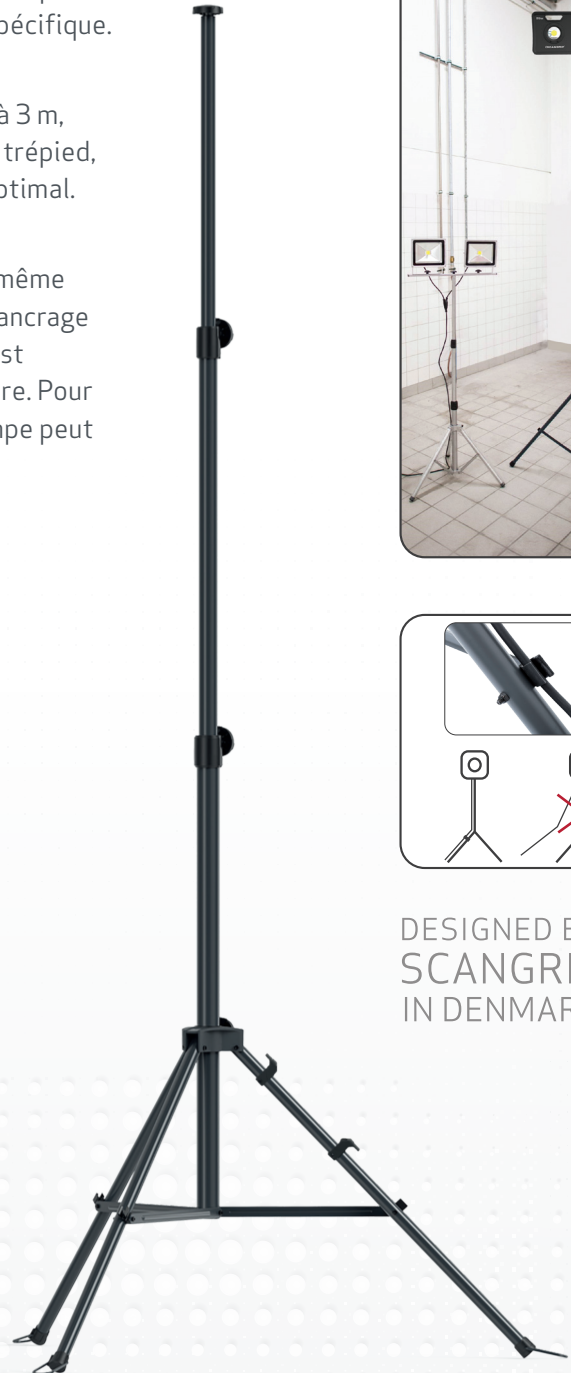
Système de verrouillage à 360° pour une prise ferme.



Points d'ancrage pour une sécurisation facile



DESIGNED BY  
SCANGRIP  
IN DENMARK



// COMPATIBLE avec

Gammes PROJECTEURS SCANGRIP, SITE LIGHTS\*, VEGA LITE, AREA LIGHT, AREA 10 SPS, NOVA, NOVA SPS, MULTIMATCH et STAR

\*Seulement avec un seul projecteur

## TRÉPIED SCANGRIP

Réf. 03.5431