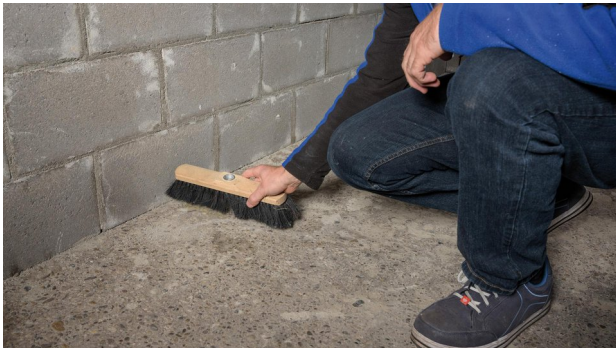


Verwerkingsaanwijzingen **AEROSANA** VISCONN white

Verwerkingsstappen algemeen



1. Ondergrond voorbereiden; materiaal omroeren

Ondergronden reinigen.

Voor het toepassen van AEROSANA VISCONN white spuitfolie is een vlakke ondergrond vereist.

Maak vóór het aanbrengen scheuren, voegen en gaten dicht.

Bij emmers voor gebruik goed roeren.



2a. Gebreken in de ondergrond wegwerken

Scheuren, voegen en gaten kunnen vóór het opspuiten van AEROSANA VISCONN white met geschikte plamuur of met CONTEGA SOLIDO SL worden dichtgemaakt.

Gebreken die pas tijdens het opspuiten worden ontdekt, kunnen met pro clima AEROSANA FLEECE worden weggewerkt.



2b. Gebreken in de ondergrond wegwerken

Strijk AEROSANA VISCONN white op een stuk vlies, plaats het vlies op de beschadigde plek en spuit er vervolgens folie overheen.



3. Spuitfolie aanbrengen (Airless-spuitmethode)

Breng minimaal twee lagen AEROSANA VISCONN white aan.

Spuit de folie gelijkmatig en overlappend op het oppervlak. Breng afhankelijk van de toestand van de ondergrond eventueel nog een laag aan.

Laat AEROSANA VISCONN white bij een laag van meer dan 1 mm dik eerst drogen en voeg daarna pas verdere lagen toe.

Te dikke lagen vloeibare folie kunnen uitlopen.

Instellingen van het Airless-apparaat

Druk: ca. 150-200 bar

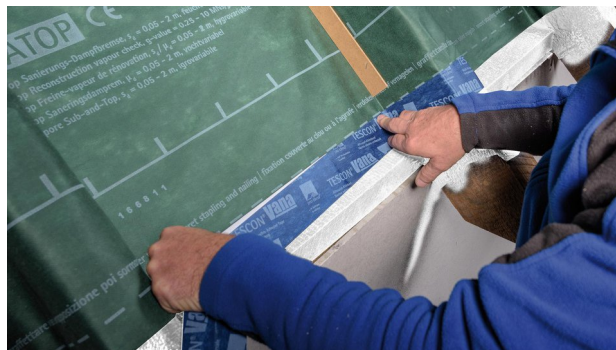
Tipmaten: 210, 317, 519



4. Toepassing als primer

Ruwe of stoffige ondergronden kunnen met AEROSANA VISCONN white worden voorbereid voor het verlijmen met pro clima kleeftanden.

Breng hiervoor een gesloten laag spuitfolie aan.



5. Aansluiting verlijmen

Breng na het drogen stap voor stap kleeftand aan.

Kozijnaansluitingen – airless



1. Schuim bijsnijden

De aansluitvoeg opvullen met een soepel isolatiemateriaal, bijv. (minerale) wol of hennep, totdat de isolatie vlak aan het kozijn aansluit. Isolatieschuim vlak bijsnijden zodra het hard is geworden.

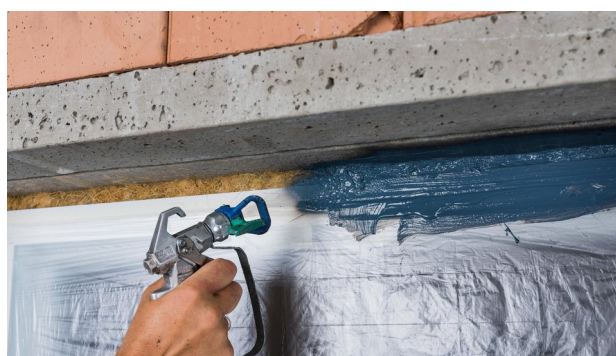


2. Ondergrond reinigen



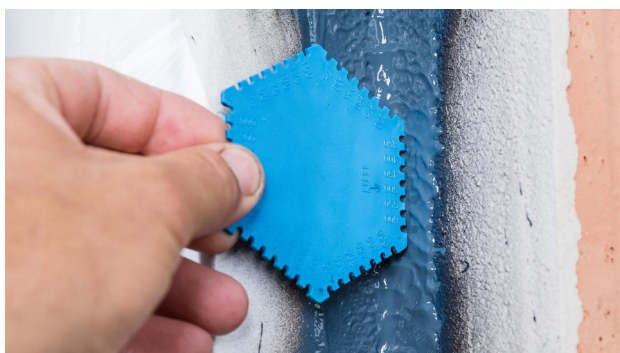
3. Kozijn met folie afdekken

De ruiten en zichtbare raamonderdelen afplakken om te voorkomen dat ze vuil worden.



4. Latei en dagkant bespuiten

AEROSANA VISCONN in een of twee spuitgangen in de gewenste dikte aanbrengen.



5. Laagdikte meten

Met een meetsjabloon meten of de natte laag minimaal 500 µm dik is.



6. Onderdorpel bespuiten

AEROSANA VISCONN is ook geschikt voor het realiseren van een onderdorpel. Hiervoor bijv. het isolatieprofiel rijkelijk bespuiten.



7. AEROSANA FLEECE voor onderdorpel inleggen

AEROSANA FLEECE zonder plooiën in de nog vochtige AEROSANA VISCONN spuitfolie leggen. Hoeken en opstaande randen daarbij zorgvuldig vormgeven.



8. AEROSANA FLEECE inbedden

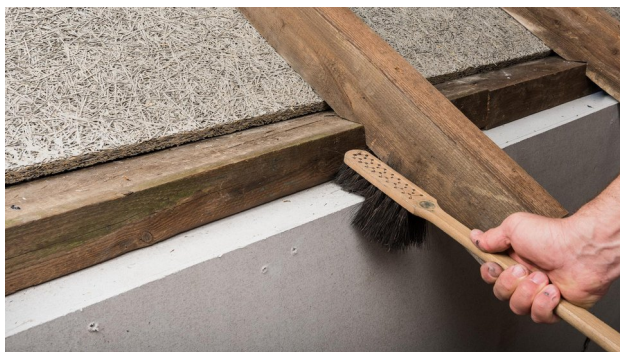
Door de onderdorpel nogmaals te bespuiten met AEROSANA VISCONN wordt het AEROSANA FLEECE ingebed.



9. Beschermfolie verwijderen

Beschermfolie verwijderen voordat AEROSANA VISCONN begint te drogen.

Dakvoetaansluiting renoveren met AEROFIXX



1. Voorbereiden

Ondergronden schoonmaken met een borstel of indien nodig met een stofzuiger of doek.



2. Inkepingen bespuiten

De inkepingen in de spantbenen voor de aansluiting op de muurplaat aan de zijkant rijkelijk met materiaal bespuiten, zodat eventuele constructiebewegingen kunnen worden opgenomen.



3. Rondom bespuiten

De spantbenen ook aan de onderkant bij de inkepingen rijkelijk met AEROSANA VISCONN / FIBRE bespuiten.



4. Brede voegen dichtmaken

AEROFIXX in de rilstand zetten en voegen (hier tussen muurplaat en kniemuur) volledig met AEROSANA VISCONN / FIBRE vullen.



5. Voegen breed bespuiten

Daarna AEROFIXX in de spuitstand zetten en de aansluiting volledig bespuiten.

Het materiaal daarbij minimaal 30 mm breed op de te verbinden oppervlakken spuiten.

De laag is dik genoeg wanneer deze een gestructureerd oppervlak heeft (sinaasappel-effect).



6. Als primer gebruiken

Indien nodig AEROSANA VISCONN/FIBRE als primer aanbrengen op de houten elementen waarop later de renovatiedamprem (bijv. DASATOP) wordt aangesloten.



7. Aansluiting verlijmen

Als alles helemaal droog is de renovatiedamprem (bijv. TESCON VANA) luchtdicht aansluiten.

Aansluiting dubbele trekplaat met AEROFIXX



1. Uitgangssituatie



2. Voorbereiden

Ondergronden schoonmaken met een borstel of indien nodig met een stofzuiger of doek.



3. Voegbreedte meten

Voegen tot 3 mm kunnen met AEROSANA VISCONN worden gevuld. Bij brede voegen tot 20 mm AEROSANA VISCONN FIBRE gebruiken. De voeg dient hier minimaal de helft van de voegbreedte diep met materiaal te worden gevuld.



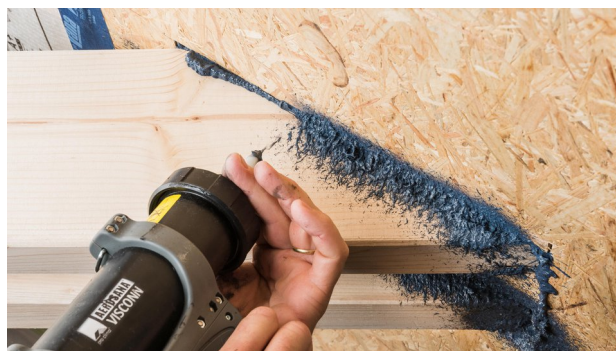
4. Spuitpistool instellen

AEROFIXX in de rilstand zetten voor het aanbrengen van afdichtingsrillen.



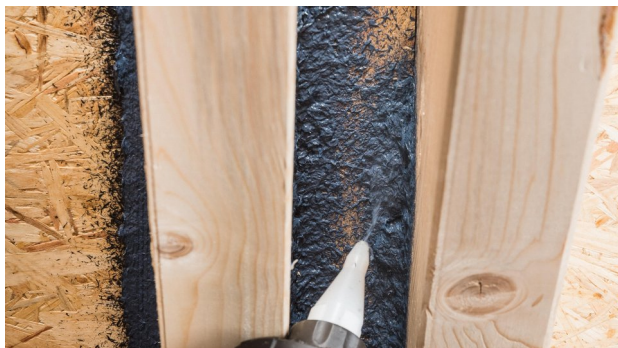
5. Voegen vullen

Voegen ruimschoots met AEROSANA VISCONN / FIBRE vullen.



6. Voegen breed bespuiten

Daarna AEROFIXX in de spuitstand zetten en de aansluiting volledig bespuiten. Het materiaal daarbij minimaal 30 mm breed op de te verbinden oppervlakken spuiten. De laag is dik genoeg wanneer deze een gestructureerd oppervlak heeft (sinaasappel-effect).



7. Details afdichten

Met een spuitpistool kunnen ook moeilijk toegankelijke plekken eenvoudig worden afgedicht.



9. Volledig afgedichte doorvoer voor

Kozijnaansluitingen met AEROFIXX



1. Uitgangssituatie

Kozijn is geplaatst, kozijnvoeg is met isolatiemateriaal gevuld.



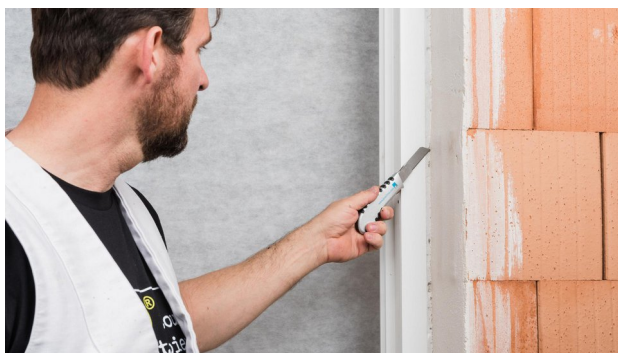
8. Aansluiting controleren

Indien nodig onbespoten plekken met een kwast en AEROSANA VISCONN / FIBRE dichtstrijken.



2. Voorbereiden

Ondergronden schoonmaken met een borstel of indien nodig met een stofzuiger of doek.



3. Isolatiemateriaal afsnijden

Eventueel uitstekend isolatiemateriaal vlak afsnijden.



4. Kozijn afplakken

Een minimaal 6 mm brede streep op het kozijn vrij laten voor de aansluiting met AEROSANA VISCONN / FIBRE.

Het isolatiemateriaal in de voeg kan ook zo ver worden verwijderd, dat de afdichting vlak aan het kozijn aansluit.



5. Afdichting opspuiten

AEROSANA VISCONN / FIBRE ruimschoots op het kozijn, het isolatiemateriaal en het aangrenzende metselwerk spuiten. Zorg daarbij dat het materiaal gelijkmatig wordt aangebracht. Poriën of scheuren moeten rijkelijk worden bespoten met het afdichtingsmateriaal. De laag is dik genoeg wanneer deze een gestructureerd oppervlak heeft (sinaasappelleffect).



6. Rondom bespuiten

Alle zijden van het kozijn met AEROSANA VISCONN / FIBRE op het metselwerk aansluiten.



7. Aansluiting controleren

Indien nodig onbespoten plekken met een kwast en AEROSANA VISCONN / FIBRE dichtstrijken.



8. Gebruik binnen en buiten

AEROSANA VISCONN / FIBRE is geschikt om zowel binnen als buiten kozijnaansluitingen te realiseren. Het materiaal wordt in beide gevallen op dezelfde manier aangebracht.



9. Afplaktape verwijderen

Beschermende tape direct na het afdichten van de kozijnaansluitvoeg verwijderen.

Resten AEROSANA VISCONN / FIBRE op het kozijn meteen met een vochtige doek verwijderen.

Ondergronden

Voor gebruik eerst controleren of de ondergrond geschikt is voor vloeibare folie. Op oneffen ondergronden of ondergronden die van een structuur zijn voorzien, moeten indien nodig meerdere lagen worden aangebracht. Gebreken in de ondergrond (loslatende delen) of sterke oneffenheden indien nodig eerst beplakken (afhankelijk van de situatie bijv. met één van de CONTEGA SOLIDO tapes) of met plamuur egaliseren.

Ondergronden moeten gereinigd zijn.

Kan worden verwerkt vanaf een ondergrond- en luchttemperatuur van +5 °C. Er mogen geen afstotende stoffen op de te bespuiten materialen aanwezig zijn (bijv. vetten of siliconen). Ondergronden moeten voldoende droog en stevig zijn.

Verwerking op vochtige ondergronden mogelijk, maar niet op natte.

De vloeibare folie hecht op alle gangbare bouwmaterialen, bijv. minerale ondergronden als beton en metselwerk (bijv. baksteen, kalkzandsteen, gasbeton, puimsteen). Betonnen of gepleisterde ondergronden mogen niet te zacht worden en daardoor hun samenhang verliezen.

Daarnaast op alle folies van pro clima (SOLITEX ADHERO VISTO met primer), op folies van PE, PA, PP en aluminium, op ruw gezaag, geschaafd en gelakt hout en op plaatmateriaal op basis van hout (spaan-, OSB- en MDF-platen, gefineerde multiplexplaten en houtvezelonderdakplaten), op roestvaste metalen ondergronden en op harde kunststoffen (bijv. buizen, kozijnen).

Dilatatievoegen kunnen vanwege de te verwachten bewegingen niet worden afgedicht. Overgangen, zoals aansluitingen tussen vloeren en wanden, moeten volledig worden afgedicht met een laag die de minimaal vereiste dikte heeft (500 µm nat in nat).

Stootvoegen, bijv. kilkepers tussen houtvezelonderdakplaten, samen met AEROSANA FLEECE realiseren.

Folies (bijv. INTELLO van pro clima) die luchtdicht moeten worden aangesloten dienen zowel geniet te worden of moeten met een geschikte tape (bijv. TESCON VANA) worden gefixeerd. Er mag geen spanning op de overgang staan.

Aangrenzende materialen/oppervlakken beschermen

Aangrenzende oppervlakken beschermen, met name zichtbare oppervlakken van hout, glas, keramiek, baksteen, natuursteen, lak en metaal. Spatten direct met veel water wegspoelen. Niet wachten tot de afdichting hard wordt. Gereedschap direct na gebruik met water reinigen. Schoonmaakwater opvangen en volgens de officiële voorschriften verwijderen - afvalcode: 080416.

Randvoorwaarden

Voegen groter dan 3 mm breedte moeten met AEROSANA FLEECE worden bedekt of dicht worden gemaakt.

Het spuiten wordt met een afstand van ca. 15 cm tot de ondergrond uitgevoerd. Het is toegestaan meerdere lagen direct achter elkaar aan te brengen. Een juiste luchtdichting kan enkel met een aaneengesloten laag AEROSANA VISCONN-film bereikt worden. Bij een lineaire aansluiting bereik je de beste dekking door in 2 lagen te werken. Je spuit dan in een hoek van ca. 60° voor je uit. De 2e laag breng je in tegenovergestelde richting aan.

Te behandelen oppervlaktes: De beste dekking wordt bereikt door eerst een laag horizontaal en daarna een laag kruisgewijs verticaal aan te brengen.

Airless-apparaat

Er kan een Airless-apparaat met een membraanpomp of met een zuigerpomp worden gebruikt. Het spuitvermogen van het apparaat mag niet minder dan 1,8 l/min bedragen. De aanbevolen spuitmond typen zijn: 317 tot 521 - voor details 210. Het eerste cijfer van de tipmaat geeft de spuihoek in graden aan (x 10), het tweede en derde cijfer de diameter van de spuittip in 0,0xx inches.

Voor het bespuiten van details wordt tipmaat 210 gebruikt, voor oppervlakken tipmaat 519.

De druk wordt zo ingesteld dat er een gelijkmatig, streepvrij spuitbeeld ontstaat. De spuitdruk verhogen als er aan de buitenkant van de straal aan weerskanten een extra streep ontstaat.

Als dit niet helpt de filter reinigen of vervangen. De optimale druk bedraagt ca. 80-150 bar afhankelijk van de gebruikte spuittip.

Voor het pistool wordt een filter met een maaswijdte van 60 aanbevolen. Voor het sproeien het materiaal langzaam en gelijkmatig omroeren. Het Airless-apparaat voor ingebruikname één keer met helder water doorspoelen (apparaat helemaal leeg maken).

Laagdikte en drogen

De vereiste minimale laagdikte van 500 µm is bereikt, wanneer er tijdens het sproeien op de AEROSANA VISCONN een licht gegolfd, ietwat klonterig, aaneengesloten oppervlak ontstaat (sinaasappel-effect). Scheuren en poriën (tot 3 mm) in de ondergrond met AEROSANA VISCONN dichtspuiten of rijkelijk besproeien. Dit kan met de AEROSANA VISCONN tot 3 mm en met AEROSANA VISCONN FIBRE tot 8 mm met spuiten.

De dikte controle vindt plaats op het bespoten oppervlak met het meet- sjabloon direct na het aanbrengen van de laatste laag AEROSANA VISCONN.

Tijdens het drogen, verandert de kleur van AEROSANA VISCONN van blauw naar zwart. AEROSANA VISCONN white verandert niet van kleur.

De vochtige laag tegen vocht (bijv. regen) beschermen tot hij helemaal droog is.

Zodra het spuitwerk is uitgevoerd, het Airless-apparaat aan de buitenkant met water reinigen en van binnen meerdere keren doorspoelen, totdat het spelwater niet meer troebel is. Ervoor zorgen dat alle resten AEROSANA VISCONN volledig zijn verwijderd. Neem voor meer informatie (bijv. over de bediening) contact op met de fabrikant van het Airless-apparaat.

Beschermingsmiddelen

Omdat door de luchtdruk stof kan opwaaien, moeten er persoonlijke beschermingsmiddelen worden gebruikt, waaronder een mondkapje, een veiligheidsbril en handschoenen.

Verwerking met kwast

Alle AEROSANA VISCONN-producten kunnen met een kwast worden aangebracht. Om efficiënt te kunnen werken, moet de kwastbreedte ≥ 50 mm zijn.

Controleer met een meetsjabloon of de minimale laagdikte van 500 μm is bereikt.

Opslag

Als AEROSANA VISCONN langere tijd is bewaard, kan het materiaal door het bijmengen van water (~5%) weer een sproeibare consistentie krijgen. Voorkom dat het materiaal te dun wordt (risico op sterker vloeien en minder goede scheuroverbrugging). Als de emmer luchtdicht wordt gesloten en het materiaal ook nog met een dunne folie wordt afgedekt, bestaat er minder kans op uitdrogen.

De getoonde informatie heeft betrekking op de huidige stand van onderzoek en ervaringen uit de praktijk. Eventuele wijzigingen aan aanbevolen constructies, verwerking en doorontwikkeling en de daarmee gepaard gaande kwaliteitswijzigingen van de afzonderlijke producten worden voorbehouden. Wij informeren u graag over de actuele technische kennisstand ten tijde van de installatie.

Verdere informatie over de verwerking en de constructiedetails vindt u in de pro clima plannings- en toepassingsaanbevelingen. Voor vragen kunt u contact opnemen met de technische hotline van pro clima
BE ISOPROC cvba: +32 (0) 15 62 19 35
Email: technical@isoproc.be

MOLL

bauökologische Produkte GmbH

Rheintalstraße 35 - 43

D-68723 Schwetzingen

Fon: +49 (0) 62 02 - 27 82.0

eMail: info@proclima.de