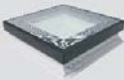
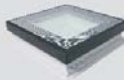




# TECHNISCHE FICHE

## DXW DW6 BELOOPBAAR PLATDAKVENSTER

| TYPE VENSTER  | DXW  | TYPE VENSTER                   | DXW   |
|---|--|--------------------------------|---|
|   |                           |                                |    |
| <b>I. TOEPASSING</b>  |  | <b>IV. OPTIES</b>              |   |
| Installatie   | montage mogelijk in een dakhelling van 0°-15°  | Type glaspakket                | beglazing DW6 - alle ruiten met geharde, gelamineerde buitenste ruit, antislipbeglazing en binnenste gelamineerde ruit, veiligheidsglas |
| Type bijbehorende dekking   | dakleer, flexibel membraan, groendak, omkeerdak  | Op maat                        | 8 standaardafmetingen zijn beschikbaar, niet standaardafmetingen tussen 60 x 60 cm en 120 x 120 cm                                      |
| <b>II. EIGENSCHAPPEN</b>  |  | <b>V. OPTIONELE TOEBEHOREN</b> |   |
| Materiaal   | meerkamerprofiel in PVC  | Verwerkingstoebehoren          | men kan de versterkte XRD/W-verlenging gebruiken om de vensters met 15 cm (XRD/W15) of 30 cm (XRD/W30) te verhogen                      |
| Bevestigingsprofiel   | mechanische bevestiging van de waterdichtheidsverklaring aan het frame met behulp van de meegeleverde riem | Toebehoren voor binnengebruik  | - handmatig verduisteringsgordijn ARF / D en elektrisch ARF / D Z-Wave<br>- handmatig verduisterend rolgordijn "honingraat" APF/D       |
| Openingsmethode   | vast kader   |                                |   |
| Toebehoren  | -  |                                |   |
| Garantie  | 10 jaar  |                                |   |
| <b>III. TECHNISCHE EIGENSCHAPPEN</b>                                      |  |                                |   |
| Luchtweerstand<br>norm: EN 14351-1:2006+A2:2016                           | klasse C5/B5 <sup>(1)</sup>  |                                |   |
| Brandreactie<br>norm: EN 14351-1:2006+A2:2016                             | B-s2, d0   |                                |   |
| Externe brandwerendheid<br>norm: EN 14351-1:2006+A2:2016                  | Broof(t1)  |                                |   |
| Waterdichtheid<br>norm EN 14351-1:2006+A2:2016                            | E1200  |                                |   |
| Impact weerstand kleine harde voorwerpen<br>norm: EN 14351-1:2006+A2:2016 | klasse 5 - 950 mm  |                                |   |
| Impact weerstand grote zachte voorwerpen<br>norm: EN 14351-1:2006+A2:2016 | npd <sup>(2)</sup>   |                                |   |
| Luchtdichtheid<br>norm: EN 14351-1:2006+A2:2016                           | klasse 4   |                                |   |

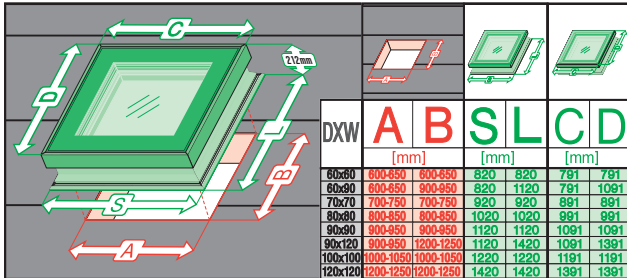
<sup>(1)</sup> H - gehard glas

<sup>(2)</sup> npd - geen specifieke prestaties

## VI. MONTAGE-INFORMATIE

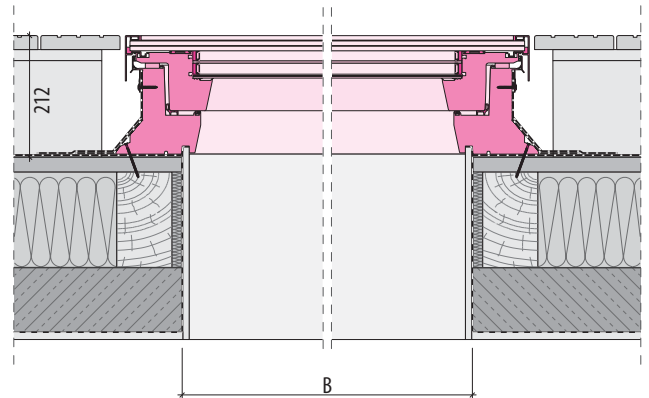
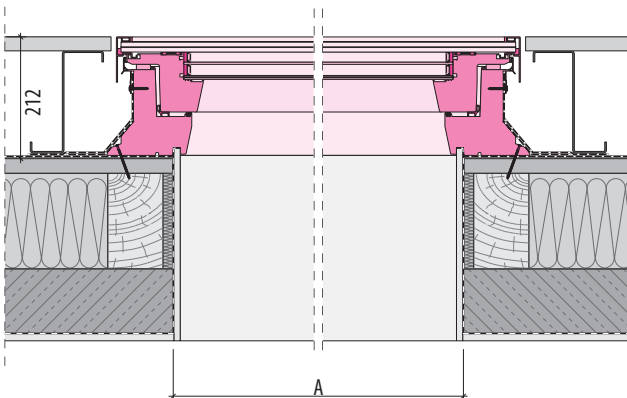
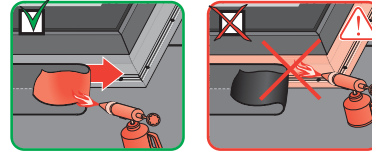
De commerciële afmetingen van het raam komen overeen met de afmetingen van de opening in het dak (afmetingen A, B). De tolerantie van de afmetingen van de opening is + 5 cm aan elke kant.

De vleugelgrootte is ook belangrijk bij de montage van de vleugel in de bodem en moet in het ontwerp in aanmerking komen.



| DXW     | A         |           | B    |      | S    |      | L    |  | C    |  | D    |  |
|---------|-----------|-----------|------|------|------|------|------|--|------|--|------|--|
|         | [mm]      |           | [mm] |      | [mm] |      | [mm] |  | [mm] |  | [mm] |  |
| 60x60   | 600-650   | 600-650   | 820  | 820  | 791  | 791  |      |  |      |  |      |  |
| 60x90   | 600-650   | 900-950   | 820  | 1120 | 791  | 1091 |      |  |      |  |      |  |
| 70x70   | 700-750   | 700-750   | 920  | 920  | 891  | 891  |      |  |      |  |      |  |
| 80x80   | 800-850   | 800-850   | 1020 | 1020 | 991  | 991  |      |  |      |  |      |  |
| 90x90   | 900-950   | 900-950   | 1120 | 1120 | 1091 | 1091 |      |  |      |  |      |  |
| 90x120  | 900-950   | 1200-1250 | 1120 | 1420 | 1091 | 1391 |      |  |      |  |      |  |
| 100x100 | 1000-1050 | 1000-1050 | 1220 | 1220 | 1191 | 1191 |      |  |      |  |      |  |
| 120x120 | 1200-1250 | 1200-1250 | 1420 | 1420 | 1391 | 1391 |      |  |      |  |      |  |

Directe verwarming van de PVC-profielen is verboden.



## VII. TECHNISCHE EIGENSCHAPPEN VOLGEND TYPE BEGLAZING

| Technische eigenschappen  | Type glaspakket<br><b>DW6</b>               |
|---|---|
| Technische eigenschappen  | 3-lagig glas thermo-islerend                |
| Glasopbouw  | 888.44(1xESG,2xTVG)-Tg16Ar-4HT-Tg18Ar-66.2T |
| DOP nummer<br>norm: EN 14351-1:2006+A2:2016                               | R75/CPR/14351/XX*                           |
| U <sub>g</sub> -waarde glas<br>norm: EN 1279-5 + A2:2010                  | 0,5 W/m <sup>2</sup> K                      |
| U <sub>w</sub> -waarde venster<br>norm: EN 14351-1:2006+A2:2016           | 0,70 W/m <sup>2</sup> K <sup>(3)</sup>      |
| Weerstand tegen sneeuwbelasting<br>norm: EN 14351-1:2006+A2:2016          | 888.44-16-4H-18-66.2 <sup>(1)</sup>         |
| Luchtgeluidsisolatie R <sub>w</sub> [dB]<br>norm: EN 14351-1:2006+A2:2016 | npd   |
| Lichttransmissie T <sub>y</sub> (%)<br>norm: EN 1279-5 + A2:2016          | npd   |
| Zonnefactor g (%)<br>norm: EN 1279-5 + A2:2016                            | 35  |
| U <sub>f</sub> -waarde raamprofiel<br>norm: EN 14351-1:2006+A1:2016       | 0,67 W/m <sup>2</sup> K                     |
| Lineaire warmteovergangcoëfficiënt Ψ<br>norm: EN 14351-1:2006+A1:2016     | 0,055 W/mK                                  |

<sup>(1)</sup> H - gehard glas

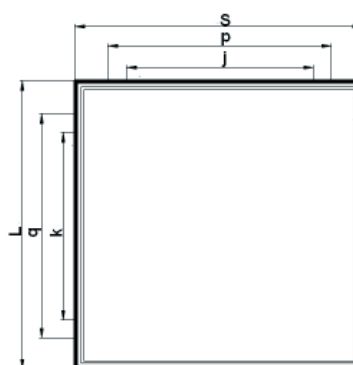
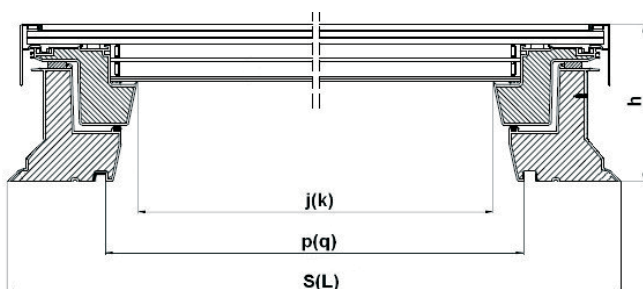
<sup>(2)</sup> npd - geen specifieke prestaties

<sup>(3)</sup> Voor de referentiegrootheid volgens PN-EN ISO 10077-1, zie punt 6

\* het jaar van publicatie van de verklaring, bv. R75/CPR/14351/17 voor het jaar 2017

## VIII. TECHNISCHE INFORMATIE VOLGENS RAAMAFMETINGEN

| Afmeting dakvenster | Maat code  | oppervlak aan de basis van het kader | Duidelijke effectieve beglazing | Buiten-afmetingen raamkader | Afstand tussen de binnen bekledings-gleuven | Effectief glasoppervlak | Hoogte | Gewicht van het venster (zonder doos) |
|---------------------|------------|--------------------------------------|---------------------------------|-----------------------------|---|-------------------------|--------|---------------------------------------|
|                     |            |                                      |                                 | S x L                       | p x q                                       | j x k                   | h      | DXW DW6                               |
| [cm]                |            | [m <sup>2</sup> ]                    |                                 | [mm]                        |   |                         |        | [kg]±1kg                              |
| 60 x 60             | <b>01K</b> | 0,27                                 | 0,23                            | 820 x 820                   | 558 x 558                                   | 476 x 476               | 212    | 72                                    |
| 60 x 90             | <b>02K</b> | 0,42                                 | 0,37                            | 820 x 1120                  | 558 x 858                                   | 476 x 776               | 212    | 97                                    |
| 70 x 70             | <b>03K</b> | 0,38                                 | 0,33                            | 920 x 920                   | 658 x 658                                   | 576 x 576               | 212    | 90                                    |
| 80 x 80             | <b>04K</b> | 0,51                                 | 0,46                            | 1020 x 1020                 | 758 x 758                                   | 676 x 676               | 212    | 110                                   |
| 90 x 90             | <b>05K</b> | 0,67                                 | 0,60                            | 1120 x 1120                 | 858 x 858                                   | 776 x 776               | 212    | 131                                   |
| 90 x 120            | <b>06K</b> | 0,91                                 | 0,83                            | 1120 x 1420                 | 858 x 1158                                  | 776 x 1076              | 212    | 167                                   |
| 100 x 100           | <b>07K</b> | 0,84                                 | 0,77                            | 1220 x 1220                 | 958 x 958                                   | 876 x 876               | 212    | 157                                   |
| 120 x 120           | <b>08K</b> | 1,25                                 | 1,16                            | 1420 x 1420                 | 1158 x 1158                                 | 1076 x 1076             | 212    | 211                                   |



## IX. VENSTER VOOR AANGEPASTE PLATTE DAKEN

Er zijn 8 standaardmaten beschikbaar. Het is mogelijk een op maat te bestellen tussen 60 x 60 cm en 120 x 120 cm

**DXW**

|   |     | Breedte van de dakopening A = 60 tot 220 cm |      |      |     |      |     |      |     |     |
|---|-----|---|------|------|-----|------|-----|------|-----|-----|
|   |     | 60  | 70   | 80   | 90  | 100  | 110 | 120  | 130 | 140 |
| Lengte van de opening B = 60 tot 220 cm | 60  | 0,23  |      |      |     |      |     |      |     |     |
|   | 70  |   | 0,33 |      |     |      |     |      |     |     |
|   | 80  |   |      | 0,46 |     |      |     |      |     |     |
|   | 90  |   |      |      | 0,6 |      |     |      |     |     |
|   | 100 |   |      |      |     | 0,77 |     |      |     |     |
|   | 110 |   |      |      |     |      |     |      |     |     |
|   | 120 |   |      |      |     |      |     | 1,16 |     |     |
|   | 130 |   |      |      |     |      |     |      |     |     |
| 140                                     |     |   |      |      |     |      |     |      |     |     |

- mogelijk

- niet mogelijk

0,23 - het eigenlijke glasoppervlak, standaardafmetingen