



Clips worden gebruikt om houten paneelwerk uit te voeren. Ze zijn onzichtbaar en eenvoudig weg te nemen.

KENMERKEN

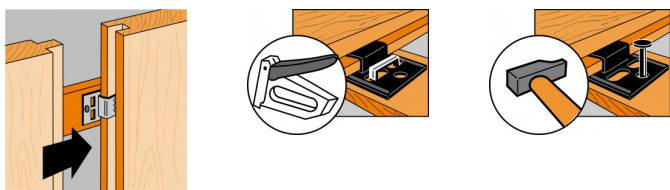


Materiaal

- Verzinkt staal DX51D + Z275 overeenkomstig NF EN 10346.

Voordelen

- Snel en eenvoudig te plaatsen,
- De tanden houden de clip stevig op de messing,
- Versprongen nagelgat om het vernagelen te vergemakkelijken,
- Sleufgaten voor nietbreedtes van 6 tot 16 mm.



TOEPASSINGEN

Ondergrond

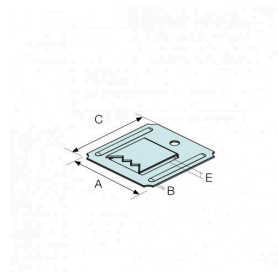
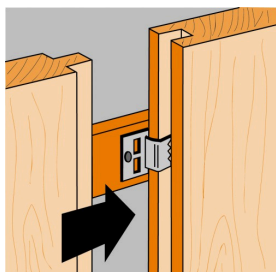
- **Drager** : hout, plaatmaterialen, ...
- **Gedragen bouwdeel** : paneelwerk waarin een sponning is aangebracht, ...

Toepassingsgebieden

- Bevestiging van paneelwerk.

TECHNISCHE GEGEVENS

Afmetingen



Referentie	Afmetingen [mm]				Verbindingen		Hout C18		Max hartafstand kinderbinten [cm]
	A	B	C	E	Nieten Sleufgat 2,5x6	Nagels Boorgaten Ø2,5	Breedte [mm]	dichtheid [u/m ²]	
CLIP2/250	24	0.4	24	2	N°4 L = 6 - 15mm	1 - Ø1.5x20	70	35	40
CLIP3/250	24	0.4	24	3	N°4 L = 6 - 15mm	1 - Ø1.5x20	70	35	40
CLIP4/250	25	0.6	25	4	N°4 L = 6 - 15mm	1 - Ø1.5x20	70	35	40
CLIP5/250	25	0.6	25	5	N°4 L = 6 - 15mm	1 - Ø1.5x20	70	35	40

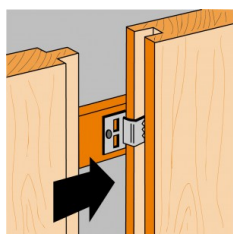
PLAATSING

Bevestigingen

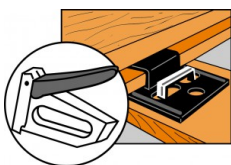
- Nagels Ø 1,5 x 20 mm (geleverd met clips),
- 6 tot 15 mm brede nieten.

Plaatsing

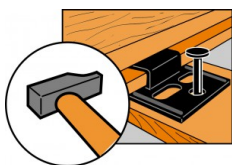
1. Plaats de clips op de roeflatten.
2. Bevestig de clips op de roeflatten met behulp van de meegeleverde nagels of van nieten.
3. Plaats de sponning van de latten van paneelwerk onder de messing van de clips.



Bevestiging van lat van houten paneelwerk met CLIP vóór het ineensluiten



Bevestiging van de CLIP met nieten



Bevestiging van de CLIP met nagels