



WHERE QUALITY
MEETS NATURE



HORSEMEN

— CARE —

*Eco & logisch beschermen op een duurzame
manier en met respect voor mens en natuur.*



[OVER ONS]

Prachtige natuurlijke materialen, zoals natuursteen en exotisch hout, hebben behoefte aan bescherming tegen natuurlijke en vooral menselijke aantasting – denk aan zure regen en vervuiling door uitlaatgassen.

Deze mooie materialen worden meestal onbehandeld verkocht maar een jarenlange weersbelasting maken het oppervlak vuil, groen en vlekkelig.

Onze oplossing is een natuurlijke hydrofuge op basis van natuurlijke wassen, vos-vrij en niet filmvormend. Het behandelde oppervlak blijft zijn natuurlijk uitzicht en uitstraling behouden maar wordt waterafstotend, vuilwerend en onderhoudsvriendelijk.

Alle beschermingsmiddelen van horsemen care zijn gericht op de combinatie van esthetiek, natuur en algenbescherming en zijn gebaseerd op een eeuwenoude traditie uit Scandinavië waardoor het onderhoud van natuursteen en exotisch hout tot een minimum beperkt blijft!

Als oud-eigenaar en producent van wassen en wasoliën heb ik een bijna veertig jarenlange ervaring met wassen, natuurlijke oliën en hun toepassingen. Ik ben er-

van overtuigd dat er met natuurlijke grondstoffen (zijnde natuurlijke oliën en wassen in vaste en vloeibare vorm) er diverse mogelijkheden zijn om op een natuurlijke en ecologische manier een optimale bescherming te bieden. Deze combinatie, samen met de ervaring die ik, in het verleden, heb opgedaan door mijn intense interesse voor niet-filmvormende beschermingen uit Scandinavië, hebben geleid tot deze ontwikkeling. Ik ben dan ook trots dat ik, voor de toekomst, een waardige opvolger in mijn zoon Pieter gevonden heb en dat deze nieuwe ontwikkeling verder kan doorgezet worden.

Een commerciële samenwerking met Pascal Devolder van de firma D-ECO WOODPRODUCTS garandeert een professionele en vakbekwame ondersteuning naar de markt toe in België, Frankrijk, Duitsland en Italië.

Voor de Nederlandse, Engelse, Ierse en Canadese markt heb ik het geluk een fijne en professionele samenwerking te hebben met Mike Frankhuizen die instaat voor de ontwikkeling, de opvolging en het bewerken van deze markten. Voor Tsjechië is een samenwerking met de firma Caryawood uit Bystrice, die volledig instaat voor de technische en commerciële ondersteuning in het oosten van Europa.



[ONZE DOELSTELLINGEN]

Door de jarenlange samenwerking met een Finse fabrikant van natuurverven en hun diverse dealers in Nederland, België... is jarenlang een zeer grote interesse en bewondering ontstaan voor de Scandinavische filosofie bij het beschermen en bewaren van hout op een niet-filmvormende manier. Deze techniek heeft allang aangetoond dat, op lange termijn, de behandelde ondergronden, veel langer meegaan en gemakkelijk te onderhouden zijn. De mechanische en chemische weerstanden zijn wat minder dan bij klassieke filmvormende systemen maar het onderhoud, en de duurzaamheid op termijn zijn belangrijke voordelen.

Het is vooral de combinatie met de minuscule wasdeeltjes, en in sommige gevallen gemicroniseerde glasdeeltjes, die het verschil maken. Beide grondstoffen zijn immers UV-inert en breken niet af onder invloed van UV-stralen.

Onze klassieke denkwijze, dat natuursteen, beton en exotisch hout, in principe niet moet behandeld worden, geraakt meer en meer op de achtergrond. Praktijkervaringen wijzen allang uit, dat niet alleen algen en water veel schade veroorzaken, maar dat tevens pollutie en luchtvervuiling (en zeker in onze industriële gebieden) maken dat natuursteen, beton en exotisch hout lelijk worden.

Een frequente behandeling met chemicaliën en bestrijdingsmiddelen (zoals ontmossers, bleekmiddelen, ...) in combinatie met hoge drukreiniging maken de ondergronden steeds brozer, gevoeliger voor vuil, algen en mossen, en veroorzaken tevens veel milieuvervuiling.

Daarom kiezen wij veeleer voor een preventieve en duurzame aanpak van het probleem.

[ONZE NAAMKEUZE]

Neen, wij verkopen GEEN paardenmateriaal en zijn geen producent van allerhande verzorgingsproducten voor paard en dier. Deze naamskeuze is ontstaan uit het doelbewuste idee, dat al onze ontwikkelingen uitgaan van oplosmiddelvrije producten en natuurlijke grondstoffen. De markt zit vol van zogenaamde ECO-, BIO-, AQUA-producten, die meestal in de verste verte niets te maken hebben met natuur.



Wij kiezen voor de namen PAARD en MENS, die toch het dichtst aanleunen bij onze slogan "WHERE QUALITY MEETS NATURE" en het logo van de centaur slaat op de kracht en het vertrouwen waar deze mythologische figuur voor staat.





HORSEMEN WOOD CARE

Een ECO & LOGISCH verbond tegen algen, pollutie, uitbloeding, waarbij het hout verder kan ademen, het onderhoud tot een minimum beperkt wordt en de natuurlijke uitstraling behouden blijft!

Buithout is een prachtig, natuurlijk materiaal dat we graag willen beschermen en onderhouden; in Scandinavische landen beseft men allang dat niet-filmvormende beschermingen het natuurlijke antwoord zijn voor een duurzaam onderhoud. Het HORSEMEN WOOD CARE productenaanbod geeft U een ECO & LOGISCHE oplossing. Door de aanwezigheid van natuurlijke wasen blijft het hout verder ademen en ontstaat er geen filmvormende coating die kan afbladderen.

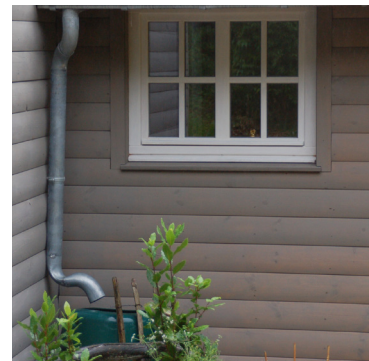
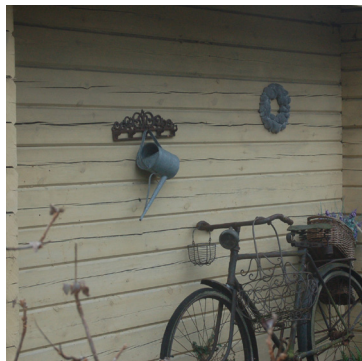




[HORSEMEN WOOD CARE HOUTBESCHERMING]

De HORSEMEN WOOD CARE houtbescherming is een transparante houtbeits, gebaseerd op de eeuwenoude, Scandinavische kookverftechnologie. De basis is water, natuurlijk zetmeel, lijnolie, pigment en verrijkt met natuurlijke wassen. HORSEMEN WOOD CARE houtbescherming biedt een ademende, vochtregulerende beschermlaag en is de perfecte bescherming voor je buitenhout. De beits droogt door

de verdamping van het water en het uitharden van de lijnolie. De applicatie van de beits (met brede blokborstel) is zeer gemakkelijk en de geur ruikt prettig. Het resultaat is een matte, rustieke uitstraling die jarenlang meegaat. Door de UV-inertie van de gebruikte wassen, blijft het hout jarenlang waterafstotend wat de duurzaamheid aanzienlijk verlengt.





Houtbescherming is gebaseerd op een 300 jaar oude Finse traditie gecombineerd met de allernieuwste verf- en wastechnologie.



Volledig natuurlijk.



Langdurige bescherming.



Biologisch afbreekbaar.



Blijft ademend.



Schilfert nooit.



Geeft je hout een natuurlijke, rustieke uitstraling.



Het onderhoud is eenvoudig: alleen het hout, na het afvegen van stof of vuil, opnieuw behandelen. Nooit meer schuren, want er is geen filmvorming!

ALLEEN toepasbaar op nieuw hout of op geïmpregneerd hout die enkele maanden verweerd is. Op hout die vooraf behandeld is met klassieke, filmvormende oliën of verven dienen de oude lagen eerst verwijderd te worden.

KLEUREN



Op de kleurmachine van je groothandel, kan iedere gewenste kleur aangemaakt worden.



Beschikbare verpakking 2500 ML.





[HORSEMEN WOOD CARE CEDEROLIE]

De HORSEMEN WOOD CARE cederolie is een water-gedragen olie, uitermate geschikt is om onbehandeld cederhout te behandelen.

Het is ten eerste af te raden cederhout met filmvormende beschermingen af te werken daar deze, na enkele jaren beginnen te schilferen (door de aanwezigheid van de oliën in het hout) en zelf het hout doet rotten door het af te sluiten.

HORSEMEN WOOD CARE cederolie is de oplossing; de olie blijft ademen en schilfert nooit. De olie bestaat uit natuurlijke grondstoffen en geeft de ceder een matte, rustieke uitstraling.

De olie bestaat in twee tinten : de cederolie natuurlook, die garandeert dat je cederhout zijn natuurlijke kleur behoudt en de cederolie grijs, die je cederhout vergrijs, zonder dat nadien zwarte en ongelijkmatige vlekken ontstaan wanneer je het hout onbehandeld laat vergrijzen.





Natuurlijke olie voor het behandelen van onbehandeld cederhout gebaseerd op de Finse kookverftechnologie



Volledig natuurlijk.



Langdurige bescherming.



Blijft ademend.



Schilfert nooit.



Geeft een matte, rustiek uitstraling



Eenvoudig onderhoud

KLEUREN



CEDEROLIE NATUURLOOK
behoudt de natuurlijke kleur van de ceder



CEDEROLIE GRIJS
geeft het cederhout een grijze patina



Beschikbare verpakking 2500 ML.



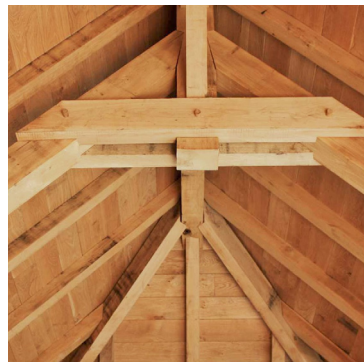


[HORSEMEN WOOD CARE ONZICHTBARE WASOLIE]

Eik, lariks, kastanje zijn mooie, edele houtsoorten die veelal niet behandeld worden om de mooie uitstraling van onbehandeld hout te houden. De realiteit ziet er na jaren anders uit; de aanwezigheid van looizuur in deze houtsoorten veroorzaken zwarte vlekken en na enkele jaren ziet het hout er niet meer uit.

HORSEMEN WOOD CARE onzichtbare wasolie is een transparante houtbeits die deze houtsoorten jarenlang

beschermt en die het hout een egale en gelijkmatige veroudering bezorgt. De aanwezigheid van de natuurlijke wassen, gecombineerd met minuscule glasdeeltjes, maakt dat het hout een rustieke afwerking krijgt zonder dat het hout vlekkerig en vuil wordt. De aanwezigheid van een transparante UV filter in combinatie met de wassen en de gemalen glasdeeltjes geven het hout een natuurlijke, matte uitstraling met uitstekende hydrofobe eigenschappen die het hout verder laat ademen.





Een watergedragen, oplosmiddelvrije wasolie die buitenhout neutraal beschermt



Bevat een UV-filter om de meeste verkleuring tegen te gaan



Is gebaseerd op een natuurlijke olie gecombineerd met natuurlijke wassen en gemalen glas.



Laat het hout verder ademen



Schilfert niet



Behoudt het natuurlijk aspect van je hout
Geeft een matte, rustieke uitstraling



Vuil- en waterafstotend

KLEUREN



WASOLIE NATUURLOOK



Beschikbare verpakking 750 ml. en 2500 ML





HORSEMEN STONE CARE

De kunst van het duurzaam beschermen. De Benelux is nog steeds een echt 'baksteenland'. Ruwweg 70% van de gevels bestaan uit 'baksteen' – een verzamelnaam voor vele soorten minerale ondergronden. Ook liggen er ontelbaar veel vierkante meters terras en stenen straatwerk in ons land. Steen. In de basis een mooi bouw materiaal. Maar over de jaren heen is reiniging en bescherming vaak nodig. Vooral alg- en mos-aangroei ontsieren. De traditionele aanpak is vaak vrij rudimentair: reinigen met hoge druk of stoom, eventueel toepassing van chemische of in het meest gunstige geval biologische algendoders en dan chemisch hydrofoberen. Volgens Horsemen Care een kans voor duurzame verbetering. Na de initiële reiniging kunnen zowel het beschermingsniveau, de onderhoudscyclus als de onderhoudsmethodiek met Steenprotectie verbeterd worden. Eenvoudig en bewezen (WTCB-attest beschikbaar).



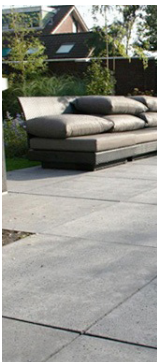
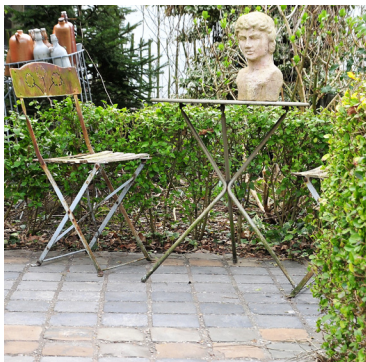


[HORSEMEN STONE CARE STEENPROTECTIE]

Natuursteen, zoals marmer, blauwe hardsteen, zandkalksteen, leisteen, terracotta, ..., zijn zeer mooie, natuurlijke substraten die momenteel veel toegepast worden in tuindecoratie, monumentenzorg, tuinpaden. Wanneer deze onbehandeld buiten worden gebruikt, zijn zij op termijn sterk onderhevig aan weersomstandigheden, algenvorming, pollutie en luchtvervuiling. Door de behandeling met steenprotectie, kan het jaarlijks ontmossen vermeden worden. Het gebruik van dergelijke, meestal agressieve middelen, veroorzaakt immers een vicieuze cirkel en maken het gereinigd substraat alleen maar ruwer, zodanig dat vuil en algen zich nog gemakkelijker kunnen vastzetten. De meeste ontmossers zijn tevens bestrijdingsmiddelen en veroorzaken bodemverontreiniging.

Deze nieuwe ontwikkeling (geen silicone, maar op basis van natuurlijke wassen) laat de steen verder ademen en is uitstekend voor zowel de natuur, de steen, als de gebruiker, en is eenvoudig te verwijderen met een alkalische reiniger. Een enorm voordeel is dat nadien de steen veel beter te onderhouden valt zonder de natuurlijke uitstraling van de steen te veranderen.

Het product is ook zeer goed om kalkstucco's en lemen waterbestendig te maken zonder het natuurlijke uitzicht te veranderen. Ook toepasbaar op chape en beton, om het verzanden tegen te gaan.





Watergedragen water- en vuilwerende bescherming voor natuursteen



Hydrofoberend



Verbeterd de reinigbaarheid



Vrijwel onzichtbaar



Er is een WTCB-rapport beschikbaar



Remt aangroei van algen en mossen



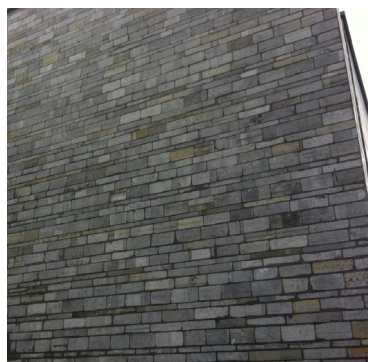
Blijft ademen



Langdurige, natuurlijke bescherming

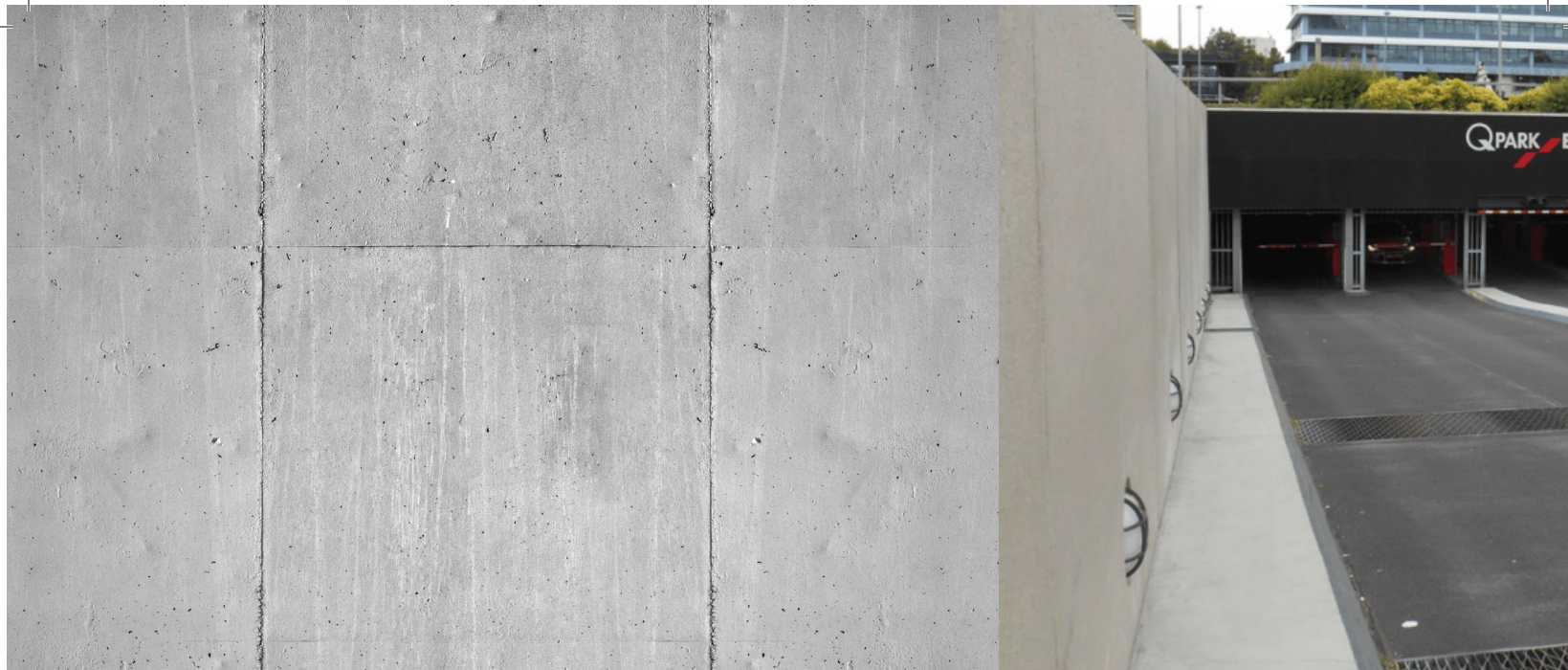


Eenvoudig onderhoud



Beschikbare verpakkingen : 1 LT SPRAY en 5 LT





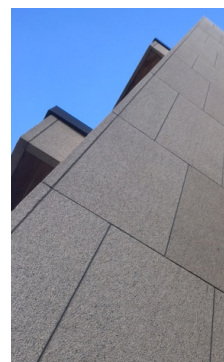
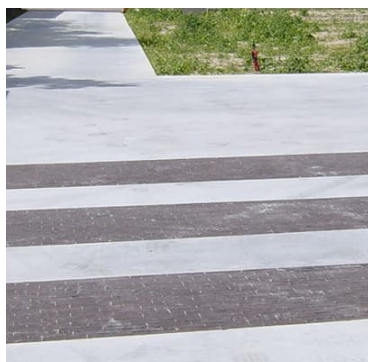
[HORSEMEN STONE CARE BETONPROTECTIE]

Algaangroei is een gekend probleem op beton. Naast de esthetische aspecten is gladheid een belangrijk argument om met regelmaat de algen te laten verwijderen. Ook wordt in toenemende mate erkend dat zowel alg als schoonmaakprotocol schadelijk zijn voor de constructie. Om die reden is HORSEMEN STONE CARE betonprotectie ontwikkeld: een impregneer-wax die de poriën van het beton vullen – en daarmee niet alleen hydrofoberen maar juist ook algen-aangroei voorkomen.

Na de traditionele reiniging is de minerale ondergrond klaar voor bescherming en verzorging. HORSEMEN STONE CARE betonprotectie is een vloeibare wax waarmee de minerale ondergrond geïmpregneerd kan worden. Specifiek voor deze toepassing zijn zeer fijn gemalen glaspareltjes aan de formule toegevoegd – dat geeft de zekerheid dat na droging de poriën van het beton zijn gevuld. Dit heeft als effect dat algen en mossen vrijwel geen vat krijgen op het oppervlak. De waxlaag werkt daarnaast tevens hydrofoberend en geeft UV-bescherming.

HORSEMEN STONE CARE betonprotectie kiest nadrukkelijk voor vertrouwde techniek in een doorontwikkelde vorm. Wij volgen de ECHA, CLP en REACH in hun solide aanpak en nadruk op veiligheid. Aldus kiest HORSEMEN STONE CARE betonprotectie ervoor om op dit moment geen nanotechniek in haar producten toe te passen. Omdat de droge waxlaag zich in de poriën van het oppervlak bevindt met daarbij de microscopisch kleine glaspareltjes, helpt dit tevens om de stroefheid van de ondergrond te ondersteunen.

Om tot een juist vergelijk te komen is het van belang de huidige materiaal- en behandelkeuze goed in kaart te brengen. Daartoe zijn ook de veiligheids-databladeren van groot belang. Uiteindelijk wegen met name de volgende aspecten zwaar mee in de business case van Betonprotectie: • Besparing op algen verwijderen • Duurzame biologische bescherming in plaats van chemie • Duurzame natuurlijke verzorging in plaats van chemie.





Watergedragen water-en vuilwerende bescherming voor beton



Hydrofoberend



Vrijwel onzichtbaar



Is een combinatie van natuurlijke wassen en gemalen glas die de porie van de beton vullen, teneinde algen, vuil en mossen te weren!



Remt aangroei van algen en mossen



Blijft ademend



Langdurige, natuurlijke bescherming



Eenvoudig onderhoud



Beschikbare verpakking 2500 ML.





A close-up photograph of wooden decking planks covered in numerous water droplets of various sizes. The droplets are glistening and reflect light, creating a textured, shimmering effect across the dark brown wood. The planks are arranged in a parallel pattern, and the overall scene is bathed in a warm, golden-brown light.

HORSEMEN DECK CARE

Exotisch en thermo-behandeld buitenhout is een prachtig bouw materiaal dat we graag willen beschermen. In Scandinavische landen kiest men voor een natuurlijke verzorging met Deck Care. Een waxvloeistof die bescherming geeft tegen zonlicht, vuil en alg-aanhechting – maar die het natuurlijke uiterlijk van het hout onberoerd laat. Dus geen filmvormende coating die kan afbladderen. Geen olie of beits waar je voor altijd aan vast zit (integendeel: Deck Care is indien gewenst zelfs te verwijderen). Maar een vrijwel onzichtbare, volledig natuurlijk, vloeibare wax. Eenvoudig te vernevelen. Eco & Logisch.





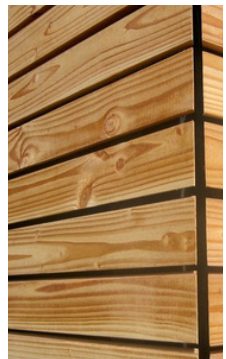
[HORSEMEN DECK CARE TUINPROTECTIE KLEURLOOS]

HORSEMEN DECK CARE tuinhoutprotectie kleurloos is een melkachtige vloeistof die de poriën van het hout vrijwel onzichtbaar vult. De waxtechnologie verzorgt het hout en belemmert alg-aangroei. Daarbij is HORSEMEN DECK CARE tuinhoutprotectie kleurloos ongevoelig voor UV-licht. De applicatie kan door spuiten (vaak even narollen). Einde van tijdrovende schilderwerkzaamheden die nodig zijn voor beits of houtverf. Volledig ademend.

HORSEMEN DECK CARE tuinhoutprotectie kleurloos wordt het meest gewaardeerd voor het voorkomen van gladheid door groene aanslag op houten vlonders in de tuin. Vooral hoveniers die hun klanten de hoog-

ste zekerheid willen geven, kiezen voor deze duurzame oplossing. Zij hebben geen belang bij jaarlijks terugkerende groene aanslag; waarbij de reiniging tijdrovend, kostbaar en schadelijk voor het hout is. Maatschappelijk verantwoord ondernemen begint voor hen bij HORSEMEN DECK CARE.

HORSEMEN DECK CARE is trots op de keuze van de beheerders van het reuzenrad op de Scheveningse Pier. De houten afwerking, nota bene direct boven de zee, wordt daar al geruime tijd beschermd door Deck Care. Veilig en mooi. Zo zijn er meer referenties die ons team graag met u deelt. (foto project in Scheveningen voorzien, zie website)





Watergedragen water- en vuilwerende impregneer voor onbehandeld exotisch hout, thermisch behandeld hout, onder druk geïmpregneerd hout en composiethout



Belemmert aangroei van algen en mossen



Langdurige bescherming



Vrijwel onzichtbaar



Verbeterde reinigbaarheid



Eenvoudige applicatie



Ademend

Werking: uiterst kleine wasdeeltjes dringen in de porie van het hout en zorgen voor water- en vuilafstotende bescherming.



Beschikbare verpakking 5 LI en 1 LI SPRAY



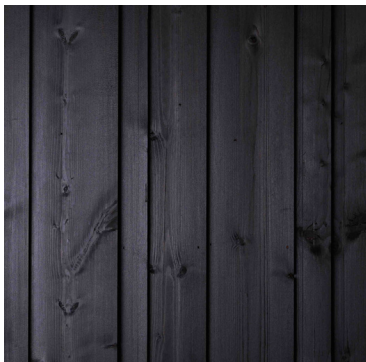


[HORSEMEN DECK CARE TUINHOUTPROTECTIE GEKLEURD]

Houten gevelbekledingen in thermo-behandeld of gekookt hout en in duurzame, exotische houtsoorten zijn momenteel zeer populair in de bouw. Dat betekent ook dat deze, onder invloed van weersomstandigheden, pollutie en algenvorming, wanneer ze niet behandeld worden, de nodige schade ondervinden en tevens vergrijzen en vervuilen. Om de oorspronkelijke kleur te behouden of om een nieuwe kleur aan het hout te geven, is de HORSEMEN DECK CARE TUINHOUTPROTECTIE GEKLEURD de ideale oplossing. Het hout krijgt een ademende bescherming, zodat het waterafstotend wordt en het blijft de matte, rustieke uitstraling behouden zoals onbehandeld hout.

Het grote voordeel blijkt op termijn. Naar onderhoud toe, is het gemakkelijk te behandelen zonder enig schuurwerk. Het is opnieuw gebaseerd op de Scandinavische manier van houtverzorging, ECO & LOGISCH.

HORSEMEN DECK CARE tuinhoutprotectie gekleurd kiest voor een duurzame oplossing : het is perfect geschikt voor een authentieke bescherming van exotisch en thermisch behandeld buitenhout met een bescherming tot in de porie van het hout. Het is eenvoudig in applicatie en ecologisch verantwoord, geen silicones, nano of oplosmiddelen en het verlengt de levensduur van je dure houtsoort.





Watergedragen, water -en vuilwerende, gekleurde bescherming voor onbehandeld exotisch hout, thermisch behandeld hout, onder druk geïmpregneerd hout.



Natuurlijke, matte en rustieke uitstraling



Eenvoudige applicatie



Langdurige bescherming



Belemmert aangroei van algen en mossen



Verbeterd de reinigbaarheid



Ademend

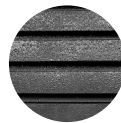
KLEUREN



NATUURLOOK



GRIJS



ZWART



Beschikbare verpakking 2500 ML en 750 ML





HORSEMEN				
Verbruik: 5-10m ² / Liter, afhankelijk van ondergrond en manier van aanbrengen.				
WOOD CARE	Voordelen	Toepassing	Ondergrond	
HOUTVEREDELING GEBASEERD OP DE FINS KOOKVERFTECHNOLOGIE Technische fiche + Flyer	<ul style="list-style-type: none"> - Blijft ademend - Schilfert nooit - Biologisch afbreekbaar - Volledig natuurlijk - geen oplosmiddel - Matte, rustieke uitstraling - Gemakkelijke applicatie, aangename geur. - Eenvoudig in onderhoud: reinigen en ontstoffen, en opnieuw behandelen, schuren is niet nodig! 	Chalets, houten woningen, gevels, schuttingen, nestkastjes, carports, bijgebouwen, tuinhuisjes, houten speeltuigen	Nieuw hout, of geïmpregneerd maar 6 maanden verweerd, oude verflagen volledig verwijderen	
WOOD CARE CEDEROLIE Technische fiche + Flyer	idem Wood Care	Gevels, buitenconstructies in ceder	Onbehandeld cederhout	
WOOD CARE ONZICHTBARE WASOLIE Technische fiche + Flyer	idem Wood Care <ul style="list-style-type: none"> - Neutrale bescherming - Weinig tot geen verkleuring - UV-filter tegen meeste verkleuring - Behoud van kleur, gelijkmatige vergrijzing. - Verhindert dat het looizuur gaat gaan reageren met zure regen. 	Kritische houtsoorten, eik, kastanje, lariks Eiken bijgebouwen, vakwerkbouw	Nieuw hout, of geïmpregneerd maar 6 maanden verweerd, oude verflagen volledig verwijderen	



HORSEMEN

Verbruik: 5-10m² / Liter; afhankelijk van ondergrond en manier van aanbrengen.

Kleuren	Opmerkingen	Testen
<p>Standaard: 6 kleuren</p> <p>Ook aan te kleuren met eigen machine, max 6% pigment</p>	<p>Kan aangekleurd worden, ook zelf met eigen machine, max 6% pigmentering.</p> <p>Opletten: product wordt niet aangeraden voor schrijnwerk wegens minder bestand tegen mechanische belasting en chemische reiniging</p> <p>Aanbrengen: kwast, blokborstel, airless of airmix verspuiten en nastrijken</p>	<p>Ook te gebruiken om lemen ondergronden aan te kleuren.</p>
Lagen: 2	Frequentie: 3 jaar tot 5 jaar	
Reiniging: Water		
NATUURLOOK: behoud van kleur GRIJS: grijze patina		
Lagen: 2	Frequentie: 3 jaar	
Reiniging: Water		
		<p>Aan te raden het hout niet te schuren of met maximaal korrel 100 zodanig dat de wasolie goed kan indringen. Drie lagen zal de glans wat beïnvloeden maar wordt matter naarmate de verwerking.</p> <p>Op grove kastanje of rabat eiken planken is het resultaat donkerder door de zuigkracht van het hout ; na enkele maanden verwerking, wordt de kleur lichter.</p>
Lagen: 2	Frequentie: 3 jaar	
Reiniging: Water		





STONE CARE	Voordelen	Toepassing	Ondergrond	
STONE CARE STEENPROTECTIE Technische fiche + Flyer WTCB	<ul style="list-style-type: none"> - Watergedragen water- en vuilwerende bescherming - Verbetert de reinigbaarheid - Vrijwel onzichtbaar - WTCB-rapport beschikbaar - Remt algengroei en mos - Blijft ademend - Eenvoudig in onderhoud - Beschermt tegen water - Maakt de steen zachter zodanig dat hij gemakkelijk te vegen is. 	Kalksteen, zandkalksteen, blauwe hardsteen, travertin, marmer, witsteen, klinkers, getrilde beton, cementvloer - LEEM - KALEI - leem+kalkverf testen	Zuivere, onbehandelde ondergrond	
STONE CARE BETONPROTECTIE Technische fiche	<ul style="list-style-type: none"> - Watergedragen water- en vuilwerende bescherming - Verbetert de reinigbaarheid - Remt algengroei en mos - Blijft ademend - Eenvoudig in onderhoud - Poriënvullend effect - Beschermt tegen water, vuil en pollutie. 	Poreuze minerale ondergronden: Kalksteen, zandkalksteen, leien, klinkers, beton, cementvloeren, terracotta, poreuze gevelstenen, onbehandelde kleipannen, kalkverf, kalei, kalkstucco	Zuivere, onbehandelde ondergrond	

DECK CARE	Voordelen	Toepassing	Ondergrond	
DECK CARE KLEURLOOS	<ul style="list-style-type: none"> - Watergedragen - water- en vuilwerend - Belemmert aangroei van algen en mossen - Verbeterde reinigbaarheid - Vrijwel onzichtbaar - Ademend - Eenvoudige applicatie - Gelijkmatische vergrijzing van het hout. 	onbehandeld exotisch hout, thermisch behandeld hout, onder druk geïmpregneerd hout en composiethout	Zuivere, onbehandelde ondergrond	
DECK CARE NATUURLOOK GRIJS ZWART	<ul style="list-style-type: none"> -Watergedragen -water-en vuilwerend - Belemmert aangroei van algen en mossen - Verbeterde reinigbaarheid - Matte, rustieke en egale uitstraling - Ademend - Eenvoudige applicatie - "natuurlook" (licht gepigmenteerd) gaat vergrijzing van het hout tegen, mits regelmatig herhaling (3j) 	Onbehandeld exotisch hout, thermisch behandeld hout, onder druk geïmpregneerd hout en composiethout	Zuivere, onbehandelde ondergrond	



Kleuren	Opmerkingen	Testen
Onzichtbaar Oppervlak behoudt zijn kleur	<ul style="list-style-type: none"> -Aanbrengen: kwast, spalter, blokborstel, airless of airmix verspuiten en nastrijken. Niet in volle zon of warme ondergrond gebruiken om te snelle droging en streepvorming te vermijden. - Vooral aan te bevelen voor blauwe hardsteen omdat deze zijn natuurlijke kleur terug krijgt (verbleekt door UV licht) - Blijft ademend, dus ook geschikt voor natuursteen, terwijl de meeste producten dit niet zijn omdat ze afsluiten waardoor de natuursteen gaat barsten. 	<ul style="list-style-type: none"> - Zeer positieve resultaten op leem als spatwand, quasi geen verkleuring, mooie afpareling, goede watervastheid. - Ook geschikt als water- en moswerende plint op kalei. - Zeer goed om oude cementvloeren te renoveren. - Positieve resultaten op terracotta, wederom géén verkleuring, mooie egale laag. - Is gemakkelijk te verwijderen mits het reinigen met een alkalische reiniger HORSEMEN INTENSIEF REINIGER.
Lagen: 2	Frequentie: 3 jaar tot 8 jaar	
Reiniging: Water		
Naturel, oppervlak behoudt zijn kleur - Kan aangekleurd worden, bv. bij toepassing op een gekleurde polybeton om de kleur terug op te frissen.	<ul style="list-style-type: none"> - Poriënvullend effect waardoor mossen en algen zich minder goed kunnen vasthechten. - Zeer interessant voor steden, behandeling van beelden, pleinen enz... om zodoende de onderhoudsfrequentie te verminderen. - Vooral aan te bevelen voor betonbalkons waarvan de zijkanten vlug groen worden door algenvorming. 	<ul style="list-style-type: none"> - Testen op terracotta: ok, maar lichte streepvorming door de glasdeeltjes.
Lagen: 2		
Reiniging: Water		

Kleuren	Opmerkingen	Testen
kleurloos		
Lagen: 2 tot 3		
Reiniging: Water		
- NATUURLOOK - GRIJS - ZWART		<ul style="list-style-type: none"> - Mooi, mat resultaat op thermowood, gelijkmatige dekking na 2 lagen - Gereedschap is makkelijk te reinigen - Toepasbaar om latten achter open-voeg gevels zwart te kleuren
Lagen: 2 tot 3		
Reiniging: Water		



*Think different
be sustainable*



www.horsemen-care.eu

*Op deze plaats kleef de Horsemen Care
dealer zijn adresgegevens.*

*Wanneer die ontbreken, gelieve te
mailen naar info@horsemen-care.eu.*