



**MEER REDENEN  
VOOR COMFORT,...**

EEN UITSTEKEND DRUK-  
VERDELEND ISOLATIEPRODUCT  
VOOR ELK FUNDAMENT



EEN HOOGWAARDIG RECYCLING-PRODUCT UIT RESTGLAS

**GEOCELL**  
GLASSCHUIM

**GEOCELL®**

**DE BASIS VOOR MEER WARMTE EN  
BEHAAGLIJKHEID**



BESTAAT ER EEN BOUWPRODUCT VOOR FUNDERINGS/VLOEROPBOUW, DAT ENERGIE SPAART, OPTIMAAL WARMTE/KOUDE-ISOLEREND WERKT EN TOT EEN BEHAAGLIJKE RUIMTE BIJDRAAGT? EEN BOUWMATERIAAL, DAT BOVENAL PRIJSGUNSTIG EN MILIEUVRIENDELIJK IS?

**HET ANTWOORD IS JA!** GEOCELL® GLASSCHUIMGRAVEL IS EEN HOOGWAARDIG RECYCLING-PRODUCT UIT OUD GLAS, DAT AAN ALLE EISEN VAN EEN SOLIDE FUNDERING MET DE BESTE MATERIAALEIGENSCHAPPEN VOLDOET.

GEOCELL® GLASSCHUIMGRAVEL NEEMT DE DRAINAGEFUNCTIE OVER VAN DE ONDERCONSTRUCTIE, IS LASTAFDRAGEND EN FUNCTIONEERT TEGELIJKERTIJD ALS BUITENLIGGENDE WARMTE/KOUDE-ISOLERING TEN OPZICHTE VAN DE GROND.

**DE GENIAAL EENVOUDIG EN KOUDEBRUG VRIJE FUNDERINGSOPBOUW  
IN ÉÉN STAP!**

**EEN MULTITALENT MET VELE VOORDELEN**

- **WARMTEGELEIDING / KOUDE ISOLEREND**  
Lambdawaarde = 0,08 W/mK bij verdicht gravel
- **LASTAFDRAGEND**  
door de verdichtingverhouding laat zich de belastbaarheid sturen
- **CAPILLAIR BREKEND**  
beschermst tegen optrekkend vocht en is water afvoerend
- **PERMANENT STABIEL**  
bestand tegen veroudering, verrotting, brand, bacteriën, vorst, zuren, sporen, water en knaagdieren
- **MILIEUVRIENDELIJK**  
niet belastend voor milieu en gezondheid, bodem en energie efficiënt bij de productie.
- **TIJD-EN KOSTENBESPAREND**  
door duidelijk minder of kortere arbeidsstappen bij de verwerking en het wegvallen van vorstwerende maatregelen.

## HET FUNDAMENTEEL BETERE ALTERNATIEF VOOR ALLE INZETBAARHEIDSBEREIKEN:

Diverse toepassingsmogelijkheden - GEOCELL® Glasschuim biedt een ecologisch waardevol, comfortabel en kostengunstig alternatief t.o.v. de bestaande isolatie materialen.



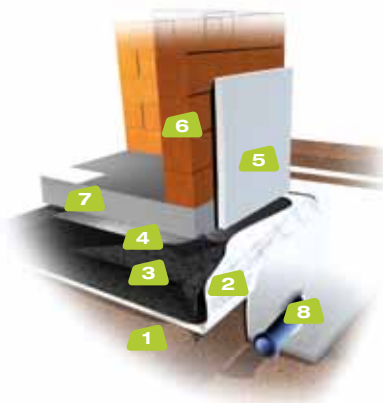
- 1 Passiefhuis Bruck/Waasen
- 2 Stadskelder Pregarten: bodem en gewelfisolatie
- 3 Passiefhuis Auleiten
- 4 Gemeentehuis Schardenberg a. Inn
- 5 Nieuwbouw Peugeot dealer, Leonding
- 6 Sanering Slot Glachau
- 7 AFG voetbal-Arena St.Gallen
- 8 Drukverdelende laag voor rioolbuizen: GEOCELL® Glasschuim gravel ondersteunt een kanaal keten in Lustenau
- 9 Hoofdstraat Dornbirn: GEOCELL® Glasschuim gravel als rijdbare parkeergarage isolatie

## HOOGBOUW DRUKLASTVERDELENDE ISOLATIE ONDER DE FUNDERINGSVLOER

GEOCELL® revolutioneert de conventionele funderingsopbouw en vervangt de afwerklaag en isolatieplaten. Door de brede isolatie van de fundamente-/kelderplaat ontstaat een gesloten afgeschermd isolatie die een conventioneel bouwtechnisch bewerkelijke vorstwering voorkomt. GEOCELL® vormt daarmee een homogene externe isolatie zonder koudebrug. Door het verdichten kan de sterkte van de funderingsplaten geoptimaliseerd worden.

### VOORDELEN

- Geschikt als **ISOLATIE** onder de funderingsplaten van woningen, fabriekshallen, scholen, zwembaden en ijshallen etc..
- **HOGERE DRUKVASTHEID** als andere materialen met een eenvoudige en kostengunstige verwerkingstechniek.
- Bewerkingen zoals egalisering, verharding met puin, grind en grofzand egalisering tot aan betonplaten kunnen komen te vervallen.
- **MAATREGELEN TEGEN VORSTWERING VERVALLEN**



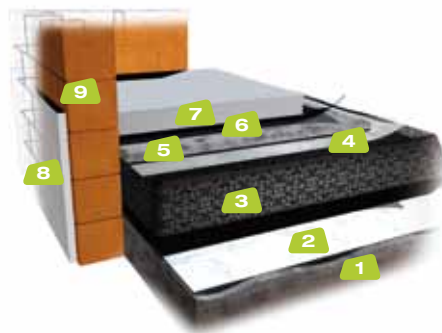
- 1 Uitgraving/grond
- 2 Geotextiel
- 3 GEOCELL®
- 4 PE-Folie
- 5 Buitenisolatie
- 6 Muurwerk
- 7 Fundamenteplaat
- 8 Drainage

## HOOGBOUW VLOEROPBOUW ZONDER BODEMPLAAT

In het bijzonder bij sanering van oude gebouwen en funderingsvloeren is de beschikbare hoogte begrenst. GEOCELL® verenigt de drainagelaag en isolering in één product en beperkt zo de opbouwhoogte. Daarbij kan bij de funderingsopbouw met GEOCELL® de bodemplaat komen te vervallen. Bij een doorlatende opbouw vervalt de afdichting, afwerklaag en dekvloer. Een enorme besparing in inspanning, werktijd en kosten!

### VOORDELEN

- Geschikt voor nieuwbouw en bij de sanering van oude gebouwen
- Geen funderingsplaten en afwerklaag nodig
- Duidelijk geringere opbouwhoogte met GEOCELL® Glasschuim
- Geen lange inklinktijd
- **ECOLOGISCH VERANTWOORD**, daarom uitermate geschikt voor de woonomgeving



- 1 Uitgraving/grond
- 2 Geotextiel
- 3 GEOCELL®
- 4 PE-Folie
- 5 Afwerklaag\*
- 6 Afdichting\*
- 7 Betonvloer
- 8 Buitenisolatie
- 9 Muurwerk

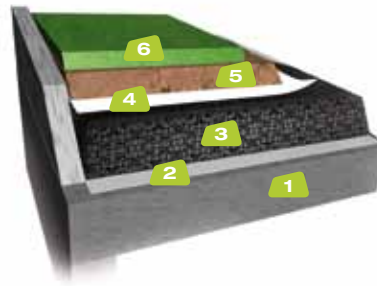
\*kan vervallen

## HOOGBOUW WARMTE-ISOLERENDE LICHTGEWICHT GRAVEL

De statische belasting is bij het dimensioneren van een overdekt gebouw een wezenlijke factor. GEOCELL® blijft onder alle omstandigheden een licht en ecologisch bouw materiaal, geeft geen schadelijke stoffen af aan het milieu, is waterafvoerend, verouderingsbestendig, onverteerbaar, onbrandbaar (Klasse A1) en heeft bijna onbegrensde vormgevingsmogelijkheden voor de architecten en planmakers.

### VOORDELEN

- **IDEALE BEDEKKINGOPLOSSING** in de landschapsontwikkeling (daktuinen, terrassen etc.)
- Besparing van constructieve uitgaven, omdat GEOCELL® zeer licht is
- Onbrandbare warmte-isolering (Klasse A1) die gelijktijdig dient als drainagelaag
- Eénvoudig te plaatsen (geen aanpassing werkzaamheden)
- Ook bij de **RENOVATIES**, van monumentale gebouwen, bij gewelven in kerken en wijnkelders etc. is het ideaal inzetbaar



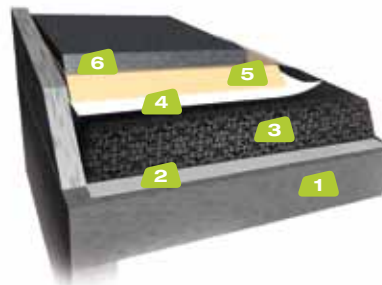
- 1 Betondaken
- 2 Tegels/dakhuid
- 3 GEOCELL®
- 4 Doorlaatbare scheidingsfolie
- 5 Aarde/potgrond
- 6 Begroeiing

## HOOGBOUW BEGAANBARE EN BERIJDBARE DAKEN

Door de GEOCELL® lichtgewicht gravel kan de onderconstructie van een berijdbare laag of parkeergarage duidelijk dunner gedimensioneerd worden. Na het opbrengen van de GEOCELL® gravel met de verdichting op het statisch benodigde niveau, kan er direct geasfalteerd worden. Bij bestrating wordt een scheidingsfolie alsook een grind/zandlaag opgebracht. GEOCELL® biedt daarmee de meest efficiënte oplossing voor alle begaanbare en berijdbare daken!

### VOORDELEN

- Geschikt voor begaanbare/berijdbare parkeerplaatsen, parkeergarages, daken, terrassen en tunnelbedekkingen
- Lastverdelend bebouwbaar, afhankelijk van de statische verdichting hoog belastbaar
- Onbrandbare warmte-isolering (Klasse A1)
- Direct opbrengen van asfalt is mogelijk



- 1 Betondaken
- 2 Tegels/dakhuid
- 3 GEOCELL®
- 4 Doorlaatbare scheidingsfolie
- 5 (Zand) Voor bestrating
- 6 Asfaltlaag of bestrating

## LAAGBOUW

- Bodemverbetering, bodemsanering
- Drainage distributies
- Isolering voor water/stadsverwarmingleidingen
- Isolering voor verzorgingsleidingen bij geringe aardebedekking
- Isolering voor ondergrondse opslag tanks (wateropslag, biogasopslag)

## WEGENBOUW

- Navulling voor taluds
- Licht drainerende navulling bij steunbouwwerken
- Dam en dijkbouw
- Inzetbaar als funderingslaag voor verkeerswegen, ideaal bij ZOAB
- Lichte gravel op tunnelbouwwerken of ondergrondse behuizingen

## BESTE PRESTATIE TOT IN HET KLEINSTE DETAIL

### TOELATINGEN

Bouwmateriaal toelating KOMO normering en certificering is in behandeling, in Duitsland: DiBt Z23.34-1579

### WARMTEGELEIDINGSEIGENSCHAPPEN

Gedeclareerde warmtegeleidingseigenschap $\lambda$	0,080 [W/m·K]
Warmtedoorlaat weerstand R bij 20 cm	2,50 [m <sup>2</sup> K/W] NEN 1068

### DRUKVASTHEID

Opneembare drukspanningverdichting 1,3 : 1	275 [kN/m <sup>2</sup> ] ( $f_{cd}$ )
Opneembare drukspanningverdichting 1,6 : 1	320 [kN/m <sup>2</sup> ]
Opneembare drukspanning bij 10% stuik	570 [kN/m <sup>2</sup> ] (Meetwaarde)

### ALGEMENE DATA

Gravelgewicht / transportgewicht	ca. 150 Kg/m <sup>3</sup>
Leervorm	los of verpakt in BigBags (Zie prijslijst)
Gravel afmetingen	10 - 60 mm
Innerlijke wateropname per eenheid	0 Vol%
Wateropname aan de buitenkant	< 10 Vol%
Diffusie-eigenschappen	diffusie-open, $\mu < 1$
Brandwerendheid en verdamping bij hitte	onbrandbaar Klasse A1, absoluut verdampingsvrij
Inwendige wrijvingshoek	40°
Capillariteit	capillair brekend t.o.v. opstijgend water
Materiaalstraling	geen straling en reukvrij
Vorst-Dooi wisselbelasting	vorstbestendig conform DIN 52104-1
Alkalibestendigheid	langdurig bestendig, geen betonschade
Milieuvriendelijkheid	zeer hoog, Zwitserse "Eluattest" succesvol doorstaan
Bestand tegen	veroudering, knaagdieren, bacteriën en vertering

**GEKEURDE KWALITEIT**

DIBT-Zulassung Z-23.34-1579

**BELGIË: Eurabo Ronse**

Beekstraat 32 - 9600 Ronse

Tel: +32 55 23 51 40 Fax: +32 55 23 51 49

info@eurabo.be, www.eurabo.be

**Eurabo Gent**

Wiedauwkaai 87 9000 Gent

Tel: +32 9 216 46 40

gent@eurabo.be, www.eurabo.be

**DEUTSCHLAND: GEOCELL Schaumglas GmbH**

Werk D-08606 Oelsnitz Tel: +49 (37421) 20782 Fax: +49 (37421) 26640

Werk D-26188 Edeweicht Tel: +49 (4405) 917372 Fax: +49 (4405) 917490

Werk D-75438 Knittlingen Tel: +49 (7043) 955 595-0 Fax: DW-1

kontakt@geocell-schaumglas.eu, www.geocell-schaumglas.eu

**ÖSTERREICH: GEOCELL Schaumglas GmbH**

Tel: +43 (7735) 67220 Fax: +43 (7735) 67220-58

kontakt@geocell-schaumglas.eu, www.geocell-schaumglas.eu

